

En sammanställning på vad man kan hitta om Sibbo på www.lantmateriet.se "Historiska kartor"

Lantmäterimyndigheternas arkiv

18-KAD-261	Delning	1783
18-KAD-517-518	Laga skifte, Avsöndring	1853
18-KAD-603	Stängselåtgärd	1859
18-KAD-AVS1242	Avsöndring	1863
18-KAD-807	Rågängsätgård, Mantal	1896
18-KAD-AVS1243	Avsöndring	1903
18-KAD-AVS1244	Avsöndring	1907
18-KAD-924	Ägostyckning	1911
18-KAD-AVS1245	Avsöndring	1918
18-KAD-1047	Ägostyckning	1919
18-KAD-1105	Ägostyckning	1925

Lantmäteristyrelsens arkiv

Karlskoga socken	Laga delning	1782
Sibberboda nr 1		

Rikets allmänna kartverks arkiv

Granbergsdalen	Härads	1864-67
J112-72-18	ekonomiska kartan	

Lantmäterimyndigheternas arkiv

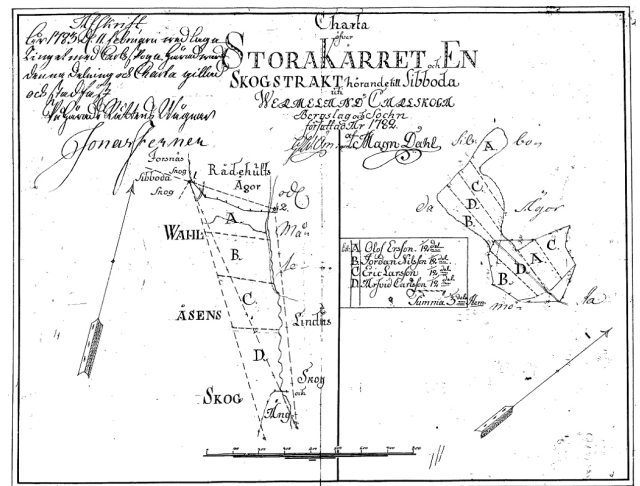
18-KAD-261 Delning 1783

Se även dokumentet:

Karlskoga socken Sibberboda nr 1
Laga delning 1782

Karta över Stora Kärret och en skogstrakt hörande till Sibberboda.

Litt A	Olof Ersson	1/12 del
Litt B	Jordan Nilsson	1/12 del
Litt C	Eric Larsson	1/12 del
Litt D	Arfvid Carlsson	1/12 del
	Summa	1/3 dels hemman

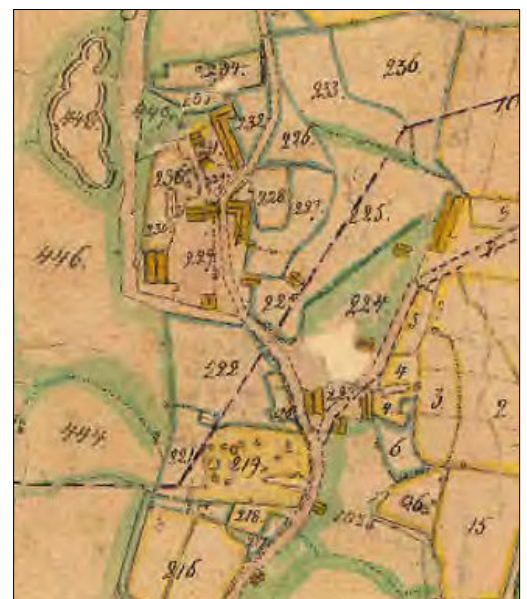


18-KAD-517-518

Laga skifte, Avsöndring 1853 [100 sidor]

Litt A	R.N:r 1 ²	Bruks Patron Hofsten Valåse Bruk	1/12	Mantal
Litt B	R.N:r 1 ³	Nämndeman Jan Persson	1/12	--
Litt C	R.N:r 1 ⁴	Bergsman Eric Nilsson	1/12	--
Litt D	R.N:r 1 ⁵	Bergsman Anders Eriksson	1/24	--
Litt E	R.N:r 1 ⁶	Bergsman Jonas Andersson	1/24	--

- Valåse Bruks Egare med rätt att kvarbo.
Tomt på lott 49, 60 och 207.
- Jan Persson, hustomt på lott 223.
- Eric Nilsson bekommer kvarboenderätt på lott 229.
- Anders Ersson bekommer kvarboenderätt på lott 140.
- Jonas Andersson i Utterbäck, skyldighet till utflyttning.



18-KAD-603

Stängselåtgärd 1859

1/3 mtl Sibberboda

Stängseldelning på begäran av Bergsmannen Carl Ersson i Sibberboda.
Sammanträde hållet hemma hos Bergsmannen Carl Ersson, 1 december 1859, kl 10.00
Kallelsen uppläst i Karlskoga kyrka, söndagen den 13 november 1859.

Närvarande:

- Carl Ersson 1/12 del [troligen en ny tillträdd ägare, då han inte finns med i 1853 laga skifte] [Litt C]
- Nämndemannen Jan Pettersson 1/12 del [Litt B]
- Bergsmannen Anders Ersson i Österhult, 1/12 del [Litt D & E]
- Walåse Egare 1/12 del [Litt A]. Företrädd av Brukaren Nils Ersson i Sibberboda, med skriftlig fullmakt av Disponenten, Brukspatron, Vålborne Herr B[engt].J[ohan] von Hofsten på Wahlåsen.
- För grannhemmanen Forsnäs och Sibbofors, som äges av Walåse Bruks Egare, företrädd av förutnämnde Nils Ersson.
- Godemän: Bergsmannen Carl Nilsson i Brickegården och Nils Nilsson i Bäck.

Som beslutsunderlag används kartan från Laga skifte 1850, fastställd 23 december 1853.

Senare ansluter sig även Mjölaren Gustaf Larsson, med bostad vid kvarnplatsen, Utterbäck.
Mark som avsats åt mjölaren vid skiftet 1853. [Han betraktas tydligen som markägare och får vara med och betala arvode för förrättningen]

Undertecknat och signerat

Nils Ersson Carl Ersson
Jan Pettersson Anders Eriksson

Godemän

Carl Nilsson Nils Nilsson

18-KAD-AVS1242

Avsöndring 1863

En jordlägenhet på 4 tunnland nyupptagen åker och odlingsmark, benämnd Gjutarbo, avsöndras från 1/12 mantal kronoskattehemmanet Sibberboda.
Lägenheten uppskattas till 1/20 av stamhemmanet. Litt 1⁷

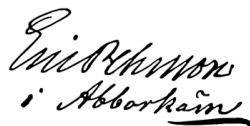
Säljare 31 dec 1862: Förre Nämndemannen Jan Pettersson, Maria Ersdotter.

Köpare: Deras son Jan Jansson och hans hustru Christina Jonsdotter.

Köpesumma: 800 Riksdaler Riksmünt.

Vittnen: Anders Ericsson i Utterbäck och Johannes Andersson, dräng i Sibbo.

Avskriftens äkthet bevitnat av bl.a:



Eric Pehrsson i Abbortjärn [min anfader P51]

Sveriges befolkning 1890

Sibberboda, Karlskoga

Jansson Jan, torpägare	f 1839	i Karlskoga
Jonsdotter Stina Johanna	f 1838	
(Barn) Karl	f 1867	
(Barn) Lovisa Josefina	f 1873	
(Barn) Ida Johanna	f 1877	
(Barn) Gustaf	f 1880	
(Barn) Matilda Julia	f 1884	

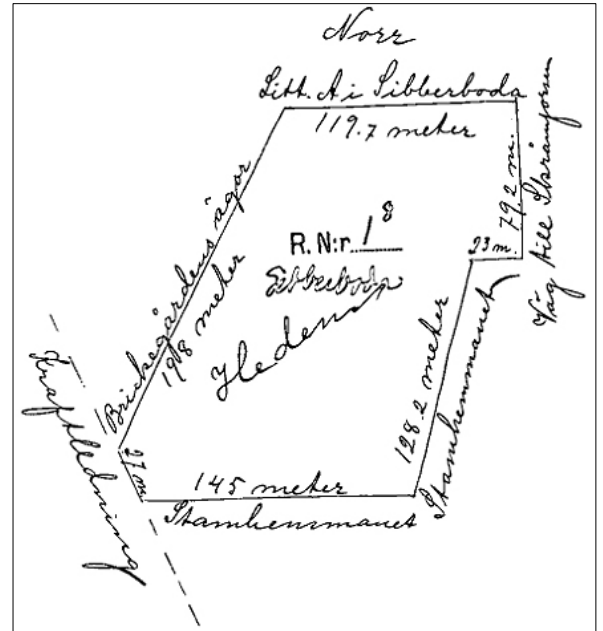
18-KAD-807**Rågångsåtgård, Mantal 1896**

Rågångsutstakningar mellan Villingsbergs AB 3/24 och 1/3 mtl Sibberboda.

18-KAD-AVS1243**Avsöndring 1903**

Karl Ludvig Eriksson och hans hustru Lovisa Karlsdotter, säljer lägenheten R.N:r 1⁸ Heden, från 1/12 Sibberboda Nr:1, till Torparen Karl Gustaf Hedenkvist och hans hustru Anna Stina Adamsdotter, för 1.000 kr.

Närvarande vittnen: A.G Hane i Sibbo och A.E Norén i Sibbo

**Sveriges befolkning 1900****Sibberboda, Karlskoga**

Eriksson Karl Ludvig, Bgm	f 1867 i Kga
Karlsson Lovisa	f 1868 i Kga
(Barn) Karl, hennes oå son	f 1888 i Kga
(Barn) Augusta Vilhelmina	f 1890 i Kga
(Barn) Johan	f 1893 i Kga
(Barn) Lovisa Dorotea	f 1895 i Kga
(Barn) Signe Cecilia	f 1898 i Kga
(Barn) Hanna Kristina	f 1900 i Kga

Nilsson, Frans Oskar, dräng f 1877 i Kga

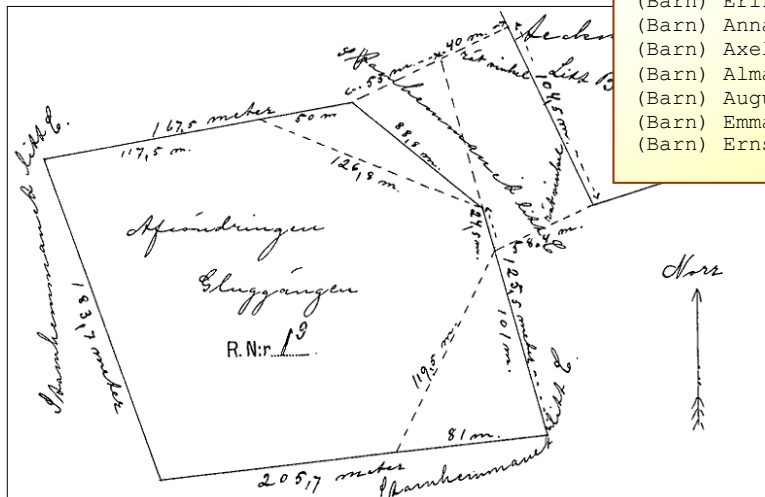
Johansson, Fredrika, piga f 1882 i Kga

Sveriges befolkning 1900**Sibberboda, Karlskoga**

Hedenkvist Karl Gustaf	f 1826 i Kga. Torpare
Adamsson Anna Stina	f 1841 i Kga
Karlsson Karl Johan	f 1882 i Kga. Fosterson

18-KAD-AVS1244**Avsöndring 1907**

Karl Ludvig Eriksson och hans hustru Lovisa Karlsdotter, säljer lägenheten R.N:r 1⁹ Gluggängen, från 1/12 Sibberboda Nr:1, till Snickaren Erik Rålin, för 1.500 kr.

**Sveriges befolkning 1900****Brickegården, Karlskoga**

Rålin Erik, Bgm	f 1853 i Nora
Pettersson Emma Vilhelmina	f 1855 i Romfartuna (U)
(Barn) Erik Arvid	f 1878 i Tortuna (U)
(Barn) Anna Vilhelmina	f 1881 i Tortuna (U)
(Barn) Axel Hildebrand	f 1884 i Tortuna (U)
(Barn) Alma Matilda	f 1887 i Tortuna (U)
(Barn) August Hjalmar	f 1890 i Tortuna (U)
(Barn) Emma Alfrida	f 1894 i Karlskoga
(Barn) Ernst Valdemar	f 1898 i Karlskoga

18-KAD-924

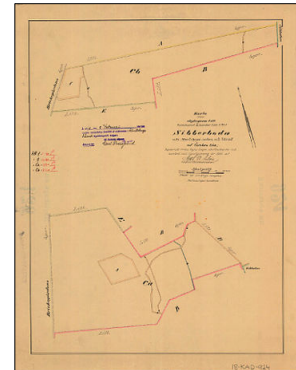
Ägostyckning 1911

Ägostyckning av 1/12 mantal Litt C Nr:1 Sibberboda

Litt f = R.N:r 1⁸
 Litt g = R.N:r 1⁹
 Litt Ca = R.N:r 1¹⁰ K.L Eriksson
 Litt Cb = R.N:r 1¹¹ A.G Hane

Hemmanets ägare: K.L Eriksson och A.G Hane.

Karl Ludvig Eriksson och hans maka Lovisa Karlsdotter, säljer en del av sin äga till Lägenhetsägaren Anders Gustaf Hane i Bäcktorp och Sibberboda, för 3.000 kr.



Karta över rågångarna till hemmanet 1/12 mantal Litt C Nr:1 Sibberboda. Kopierad från byns laga skifteskarta och använd vid ägostyckning år 1910.

18-KAD-AVS1245

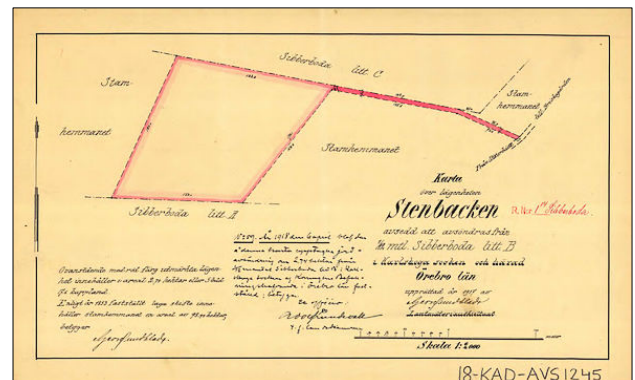
Avsöndring 1918

Stenbacken R.N:r 1¹⁴ avsöndras från 1/12 mantal Sibberboda Litt B.

Anders Johan Dell och hans hustru Emma säljer 1/12 Sibberboda Litt B, till:
 Handlanden Otto Jonsson från Udenäs,
 Efraim Svensson från Hofslätt,
 Bergsmannen David Frisk från Strömtorp
 Alfred Andersson från Udenäs.

Undantagit från försäljningen är lägenheten Stenbacken.

Köpesumma: 27.000 kr



18-KAD-AVS1245

Sveriges befolkning 1900

Sibberboda, Karlskoga

Dell Anders Johan, Bgm f 1847 i Naglum (P)
 Sörensson Emilia f 1845 i Ryr (?)
 (Barn) Karl Alrik f 1877 i Trollhättan (P)
 (Barn) Valborg Emilia f 1886 i Karlskoga
 (Barn) Adolf Georg f 1889 i Karlskoga
 (Barn) Hanna Alfrida f 1892 i Karlskoga

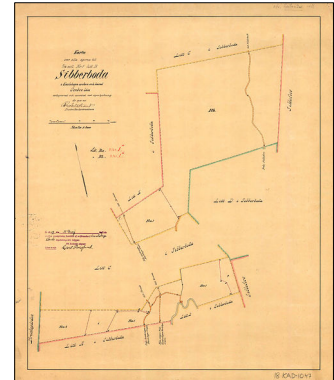
 Nilsson Anna Kristina f 1875 i Karlskoga. Ogift piga
 (Barn) Gustaf Emanuel f 1900 i Karlskoga. Dess öä son

18-KAD-1047 Ägostyckning 1919

Karl Jansson och Eric Jonsson säljer 1/12 mantal Nr:1, som de köpt av Alfred Andersson, Otto Jansson, Efr. Svensson och D Frisk 1916*, till Bergsman August Persson från Rådehult. Undantaget ett svart granitberg, 150 x 100 meter. Köpesumma 15.000 kr

Karta över alla ägorna till 1/12 mantal Nr:1 Litt B Sibberboda. (Här är den nya dragningen av vägen till Forsnäs/Rådehult uttritad, förlagd öster om den gamla vägen.)

[* Verkar oklart med tanke på 18-KAD-AVS1245 1918]



18-KAD-1105 Ägostyckning 1925

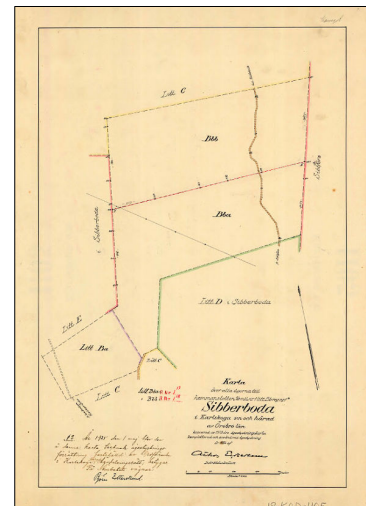
Ägostyckning av alla ägorna till hemmanslotten 1/28 mtl Nr:1 Litt Bb R.N:r 1¹⁶ Sibberboda.

1/56 mantal litt. Bba Sibberboda nr.1 R.N:r 1¹⁷ 31,46 hektar

1/56 mantal litt. Bbb Sibberboda nr.1 R.N:r 1¹⁸ 31,46 hektar

Båda lotterna utgöres av skogsmark.

Ägare till båda lotterna: Karl Jansson och Erik Jonsson.



Karta över alla ägorna till hemmanslotten 1/28 mtl Nr:1 Litt Bb R.N:r 1¹⁶ Sibberboda. Kopierad av 1918 års ägostyckningskarta.

Lantmäteristyrelsens arkiv

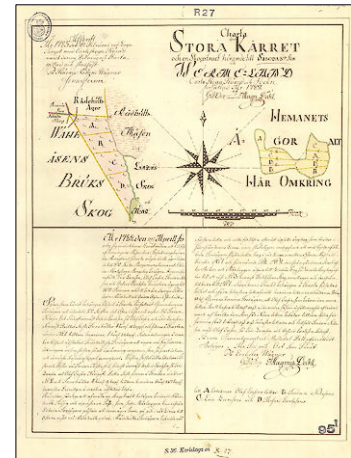
Karlskoga socken Sibberboda nr 1 Laga delning 1782

Se även 18-KAD-261. Delning 1783
Dokumentet innehåller endast detta blad.

Karta över Stora Kärret och en skogstrakt hörande till
Siboda 1/3 dels Hem.

1/3 Skattebergsmanshemmanet Sibboda

Litt A	Olof Ersson	1/12 del
B	Jordan Nilsson	1/12 del
C	Eric Larsson	1/12 del
D	Arfvid Carlsson	1/12 del
	Summa	1/3 dels hemman



Biträde: Sexman Petter Ersson i Rådehult och Anders Olsson i Österhult.

Rikets allmänna kartverks arkiv

Granbergsdalen J112-72-18 Häradsekonomiska kartan 1864-67

Detalj ur kartan

